



# Pergunta de Pesquisa

- A desistência é maior no grupo alunos beneficiários do Programa UFGInclui que no grupo de alunos que não solicitou esse benefício?
- O desempenho dos estudantes beneficiários das ações afirmativas é similar ao desempenho de quem não solicitou esse benefício?

# Métodos

- População alvo:
  - Todos os alunos matriculados regularmente no período 2010 – 2012 e que passaram o vestibular no ano de 2010. O número total de alunos foi de 5.228.
- Tipo de análise:
  - Análise de Coorte, os 5.228 foram seguidos no tempo e as médias globais nos anos 2010 – 2012 foram observadas.

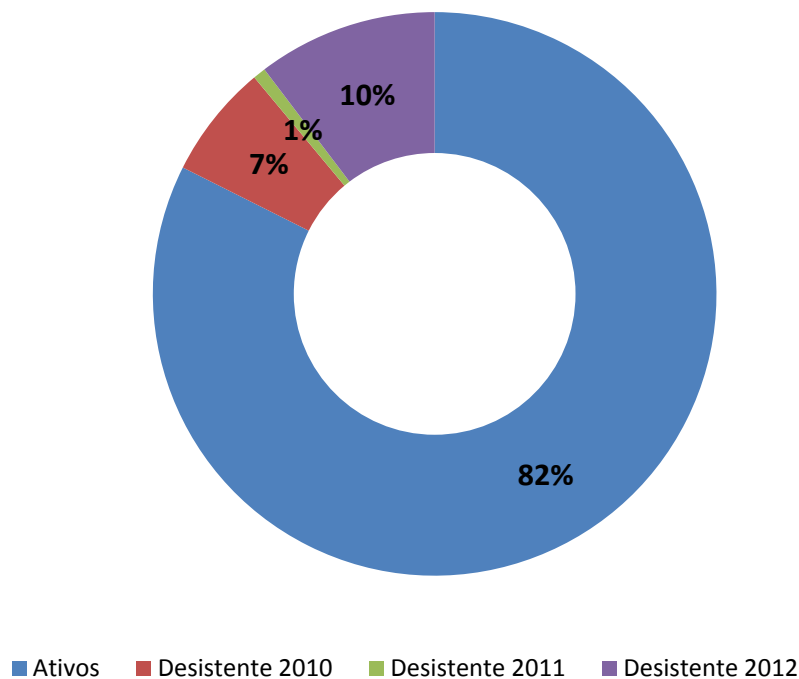
# Métodos (cont.)

## – Análise estatística.

- Estatística descritiva, visando a comparação das notas médias entre aqueles candidatos beneficiários da ação afirmativa UFGInclui com aqueles que não fazem uso desse benefício.

# Resultados: Permanência

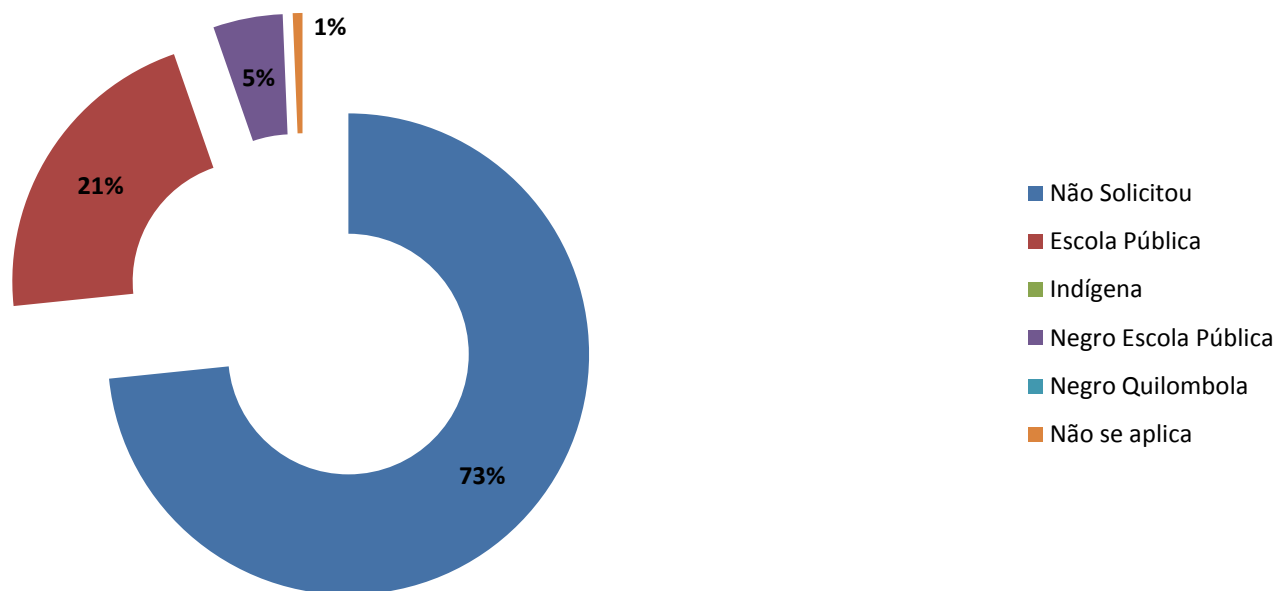
**Figura 1**  
**Distribuição relativa dos 5.228 alunos ingressantes no ano 2010 segundo situação de matrícula na Universidade Federal de Goiás, período 2010 - 2012**



# Resultados: Permanência

**Figura 2**

**Distribuição relativa de 920 alunos ingressantes no ano de 2010 e desistentes da Universidade, segundo Programa UFGInclui. Período 2010 - 2012**

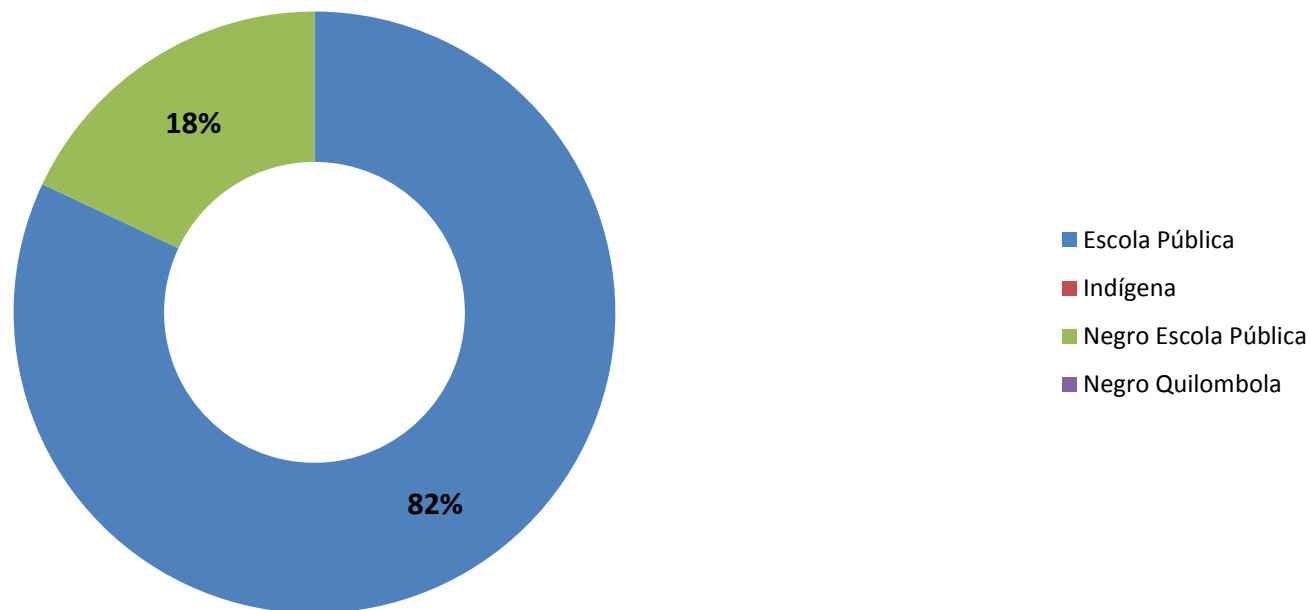


Fonte dos dados básicos: PROGRAD

# Resultados: Permanência

**Figura 3**

**Distribuição dos alunos cotistas ingressantes no ano de 2010 e desistentes no período 2010 – 2012 segundo categoria do Programa UFGInclui**

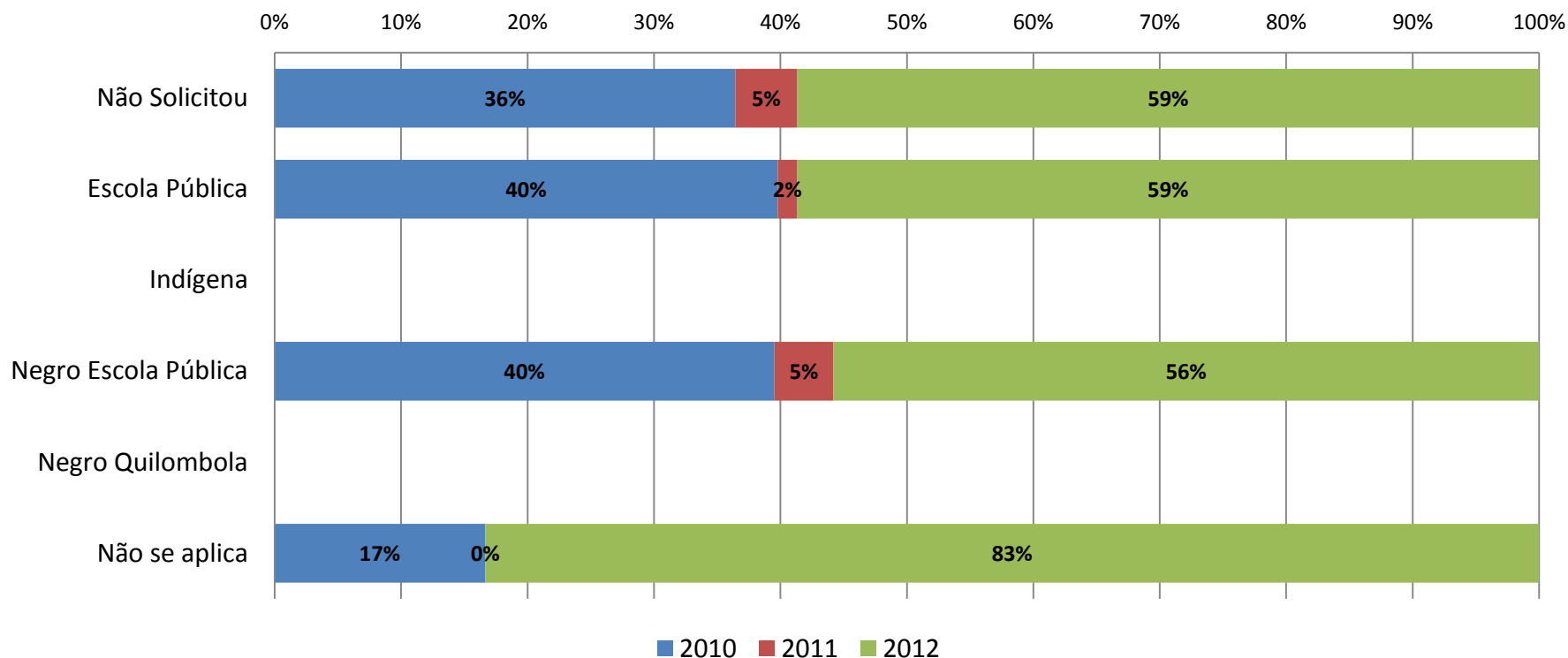


Fonte dos dados básicos: PROGRAD

# Resultados: Permanência

Figura 4

Distribuição relativa de 920 alunos ingressantes no ano de 2010 que desistiram da universidade no período 2010-2012 segundo categoria Programa UFGInclui



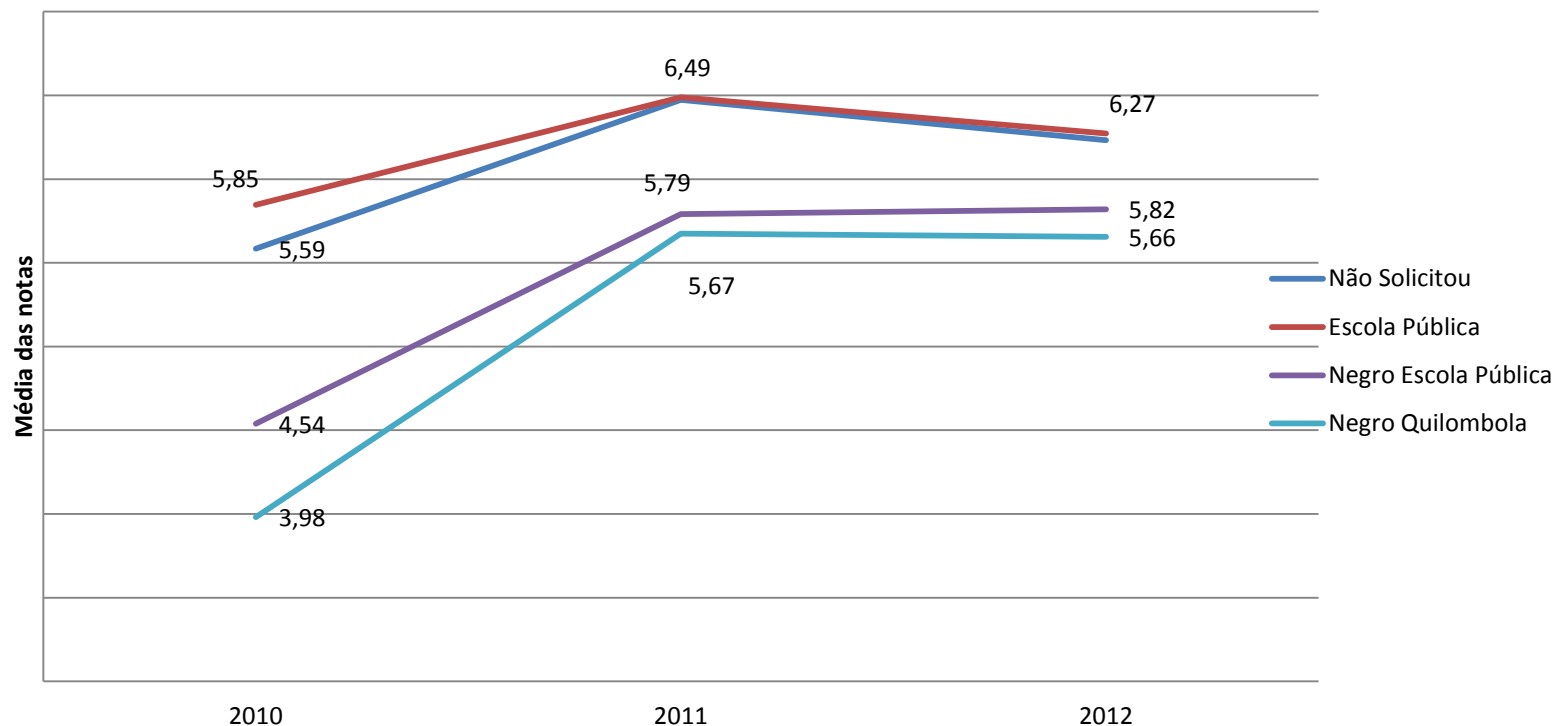
Fonte dos dados básicos: PROGRAD



# Resultados: Evolução Desempenho Acadêmico

**Figura 5**

**Evolução da Média Global de 4.308 alunos ingressantes no ano de 2010 segundo Programa UFGInclui. Período 2010 - 2012**



Fonte dos dados básicos: PROGRAD

# Conclusão

- Dentro das categorias do Programa UFGInclui, os alunos procedentes de “Escola Pública” e “Negros de Escola Pública” apresentam uma maior propensão a desistir do ensino superior.
- Neste estudo de coorte não se observou a desistência de candidatos quilombolas nem indígenas durante o período analisado.

# Conclusão

- A diferença no desempenho acadêmico médio dos alunos cotistas (na categoria “Escola pública”) e os alunos que não são cotistas é muito pequena.
- No entanto, alunos cotistas das categorias Negro + Escola Pública e Negro Quilombola apresentam um desempenho acadêmico inferior em relação às outras categorias.